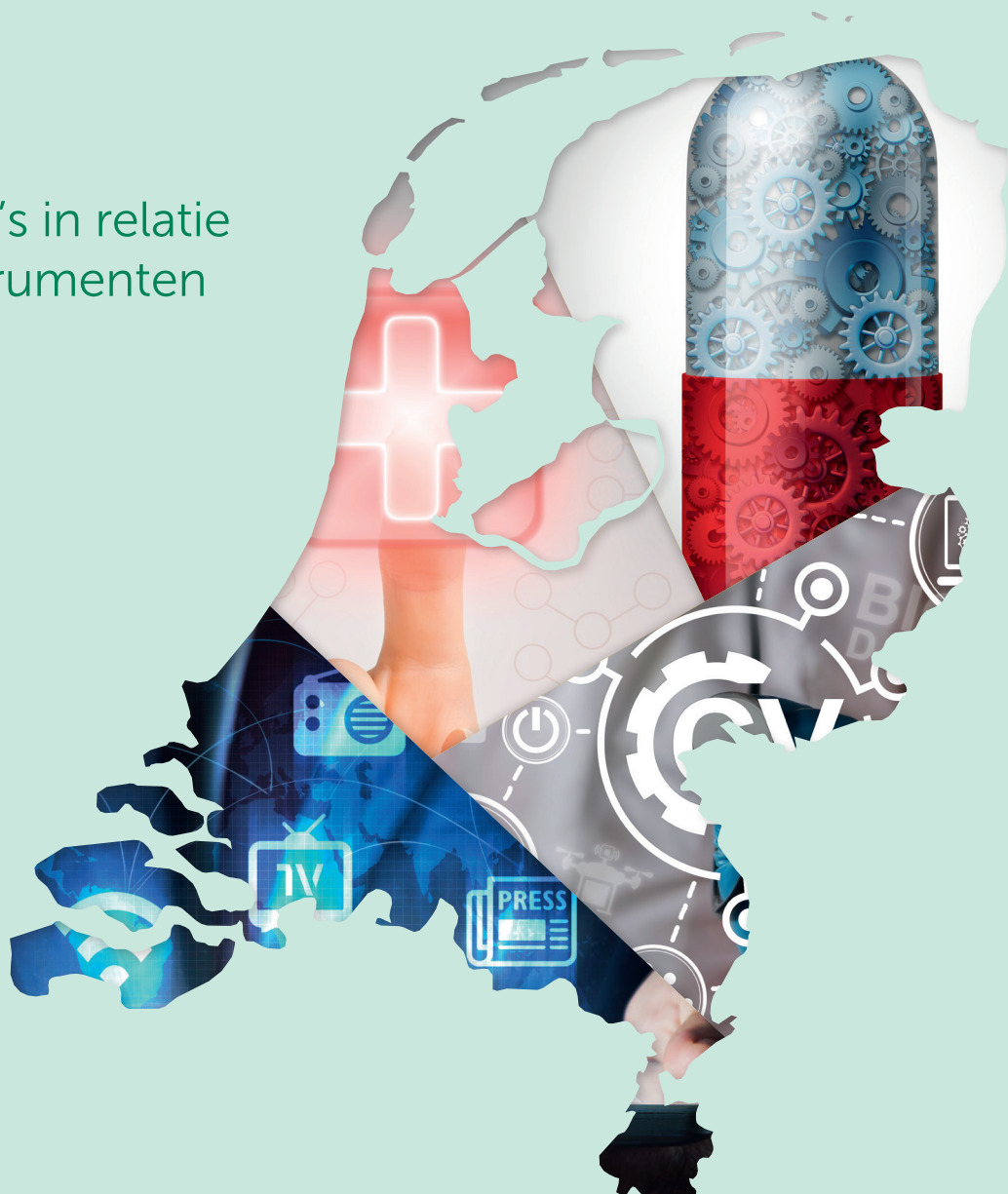




## Bijlage 18

Toetsmatrix, EPA's in relatie tot feedbackinstrumenten



# Landelijk opleidingsplan Interne geneeskunde 2019 <sup>v3</sup>

Deel 2: Bijlage 18

Nederlandse Internisten Vereniging

## Bijlage 18

### Toetsmatrix, EPA's in relatie tot feedbackinstrumenten

In onderstaande tabel zijn de feedbackinstrumenten aangegeven zoals opgenomen in de EPA's die verplicht zijn voor alle aios. Dit is een indicatie. Het is aan de aios en stagehouders om gebruik te maken van de variëteit aan feedbackinstrumenten die genoemd staan in de bovenste rij en heel bewust gecreëerd zijn voor de EPA's.

Toolbox: in te zetten toetsinstrumenten:																				
EPA	Stage	KPB's (directe observatie of via video)	Beoordeling schriftelijke verslaglegging (bijv. brief, dossier/ status)	Introductie-, (tussen-) en eindgesprek	OSATS Vaardigheden/echo	Aanwezigheid patiëntbesprekingen	360 graden/Multi Source Feedback	Zelfreflectieverslag	Complicatie registratie en verslag afhandeling	Aanwezigheid incidentbespreking en verslag	Verwonder- en verbetertraject	Referaat	Intervisieessie	Deelname clinical audit/ veiligheidsrondes	Aantoonbaar gevolgde scholing/DOO	Certificaat cursus	Kennistoets	Intro programma	Casebased discussion	
1	Werkzaamheden op klinische afdelingen	Jaar 1 t/m 4	X: meerdere in diverse contexten (bijv. Anamnese, Lichamelijk onderzoek, Slecht-nieuwsgesprek, Ontslaggesprek, Familiegesprek, Overdracht, Samenwerking, Opvang acuut zieke patiënt, Supervisie co-assistent/jongere jaars aios, etc.)	X	X	X	(X)	(X)	(X)	(X)	(X)	(X)	(X)	(X)	(X)	(X)	(X)	(X)	(X)	(X)
2	Dienst	Jaar 1 t/m 4	X: meerdere in diverse contexten (Bijv. directe observatie opvang SEH, op verpleegafdeling, patiënten-/dienst-overdracht, door collega-aios over samenwerking en overdracht, door verpleging (SEH en/of afdeling), medische statusvoering, gesprek met patiënt over behandeling(-beperking))	X	X		X								X	(X)	(X)	(X)	(X)	

3	Intercollegiale consultvoering	Jaar 2 t/m 4	X: meerdere in diverse contexten (bijv. (directe observatie) visite lopen, (dagelijkse) consultbespreking ingevuld door consultvrager)	X	X			(X)								(X)	(X)	(X)	(X)
4	Poliklinisch werken	Jaar 2 t/m 4	X: meerdere in diverse contexten (bijv. Consult nieuwe patiënt, Consult chronische patiënt, Consult patiënt met functionele klacht, Patiëntbespreking (polikliniekbespreking, MDO, etc.), Voor- en nabespreken poli, Organisatie/timemanagement)	X	X		X	(X)								(X)	(X)	(X)	(X)



nederlandse internisten vereniging

Nederlandse Internisten Vereniging  
'Domus Medica'  
Mercatorlaan 1200,  
3528 BL UTRECHT

T: (030) 899 0660 (algemeen)  
E: [info@internisten.nl](mailto:info@internisten.nl)